

Willkommen zu Ihrer Clintrain-Onlineschulung von GCP-Service International. In diesem Dokument finden Sie eine detaillierte Anleitung zur Verwendung unseres eLearning-Schulungssystems.

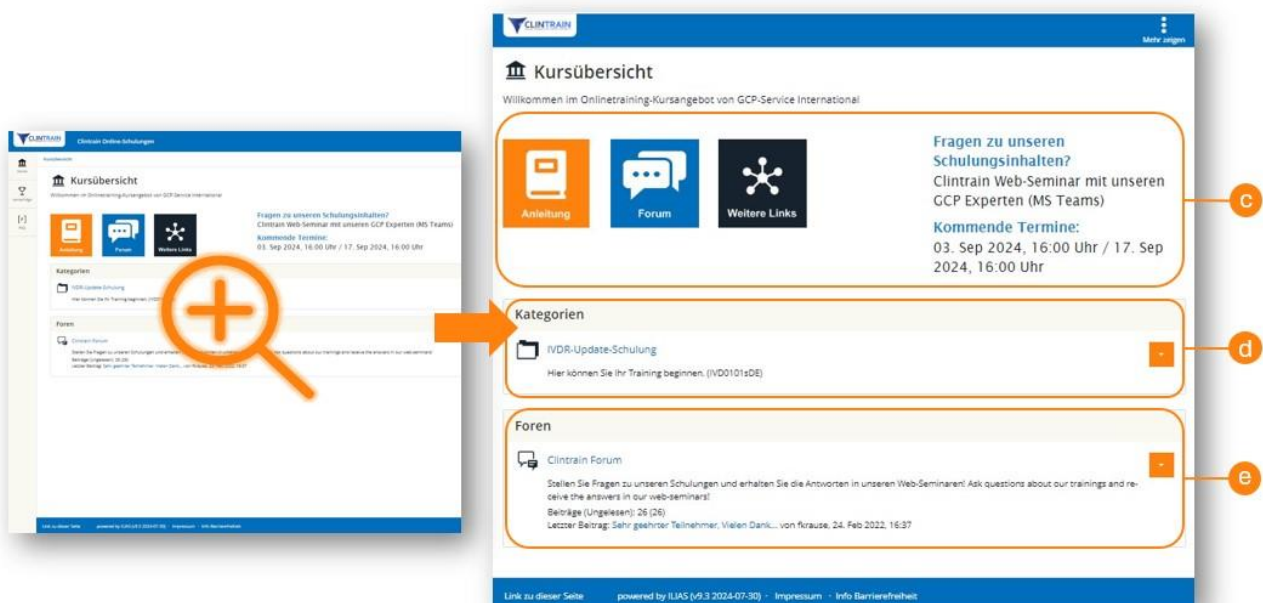
Inhaltsverzeichnis

1. Kursübersicht	1
2. Schulungsmodule	2
3. Lernmaterialien – Lernmodule.....	3
4. Tests	4
5. Zertifikat.....	5

1. KURSÜBERSICHT

Nach der Anmeldung gelangen Sie zur Kursübersicht. Hier finden Sie die **wichtigsten Informationen (c)**, Ihre **Schulung (d)**, und das **Clintrain-Webinar-Forum (e)**.

In der Kursübersicht finden Sie nach einem Klick auf den Schulungsordner (hier im Beispiel die IVDR-Update-Schulung) Ihre Module.

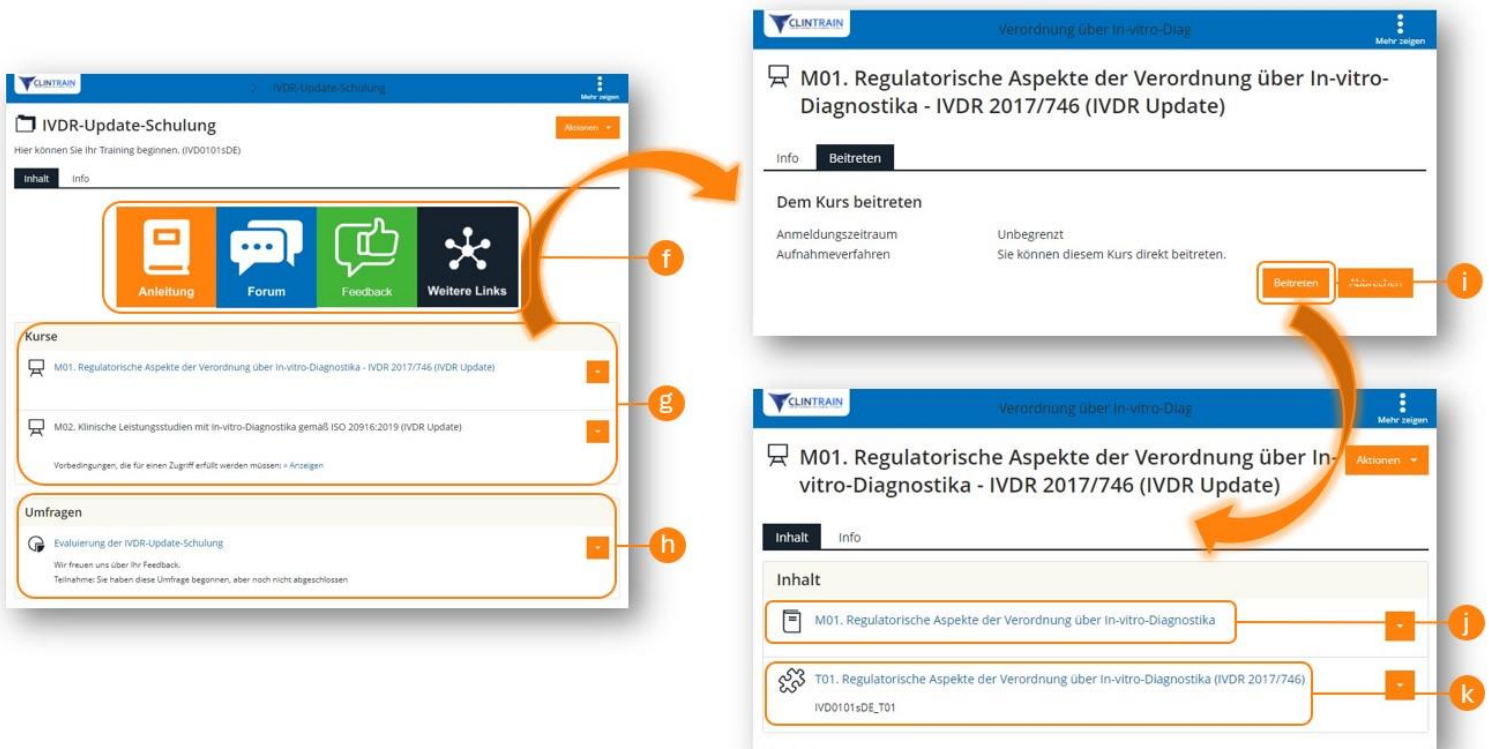


Für allgemeine Fragen zu Ihrer Online-Schulung lesen Sie bitte unsere **FAQ (c)**. Unser **Forum (e)** informiert über regelmäßig stattfindende Web-Seminare, in denen Fragen zu den Inhalten unserer Schulungen geklärt und/oder diskutiert werden können. Die aktuellen Termine finden Sie oben in der **Kursübersicht (c)**. Für die Planung des Web-Seminars ist es nützlich, wenn Sie Ihre persönlichen Fragen vor dem Web-Seminar im Forum stellen, damit wir uns einen Überblick verschaffen und die Frage zu Ihrer Zufriedenheit beantworten können. Klicken Sie zum Verfassen einer Nachricht einfach im aktuellen Beitrag auf Antworten.

2. SCHULUNGSMODULE

In Ihrer Kursübersicht finden Sie einen direkten Link zur Anleitung, zum Forum, zum Feedback Formular und zu unseren weiteren Links (f). Um die Schulung zu bearbeiten, wählen Sie Ihre Schulung in der **Kursübersicht (g)** aus. Wenn Sie die Schulung abgeschlossen haben, hinterlassen Sie bitte ein **Feedback (h)**.

In der **Kursübersicht (g)** sehen Sie die einzelnen Lerneinheiten Ihrer Schulung. Wählen Sie das erste Modul aus und bestätigen (i) Sie, dass Sie dem Modul beitreten möchten. Sie haben die Wahl zwischen den **Lernmaterialien/Lernmodule (j)** und dem **Test (k)** zur Lernerfolgskontrolle.



The image displays three screenshots of the Clintrain platform interface, illustrating the steps for navigating and enrolling in a course. The first screenshot shows the 'IVDR-Update-Schulung' overview page with navigation buttons for 'Anleitung', 'Forum', 'Feedback', and 'Weitere Links' (labeled f). Below, a list of courses is shown, with the first course 'M01. Regulatorische Aspekte der Verordnung über In-vitro-Diagnostika - IVDR 2017/746 (IVDR Update)' highlighted (labeled g). The second screenshot shows the 'M01' course details page with a 'Beitreten' button (labeled i). The third screenshot shows the 'M01' course content page with two options: 'M01. Regulatorische Aspekte der Verordnung über In-vitro-Diagnostika' (labeled j) and 'T01. Regulatorische Aspekte der Verordnung über In-vitro-Diagnostika (IVDR 2017/746)' (labeled k). A feedback survey is also visible in the first screenshot (labeled h).

Hinweis: Die einzelnen Lerneinheiten können nur in aufsteigender Reihenfolge bearbeitet werden. Module mit blauer Schrift sind für Sie zugänglich. Module mit schwarzer Schrift werden erst mit dem Bestehen des vorangehenden Modultests automatisch freigeschaltet.

3. LERNMATERIALIEN – LERNMODULE

Wenn Sie innerhalb eines Moduls auf das Lernmodul klicken, gelangen Sie zur eigentlichen Schulung. Das jeweilige Modul öffnet sich in einem neuen Tab. Der Audiovortrag startet automatisiert, Sie können diesen jedoch pausieren, vor- und zurückspulen, sowie die Lautstärke regulieren, und können sich vor und zurück navigieren **(r)**.

Das **Menü (l/q)** bietet Ihnen eine Übersicht des aktuellen Lernmoduls und eine weitere Navigationsmöglichkeit. Dort finden Sie auch das **Glossar (m)** mit hilfreichen Begriffen und Erklärungen zum Modul sowie die **Suchfunktion (n)**, mit der Sie die Lernmodulinhalte nach bestimmten Begriffen durchsuchen können.

Während des Vortrags können Sie die Menüleiste jederzeit ein- oder ausblenden **(o)**.

Über die **Ressourcen (p)** finden Sie die Schulungsunterlagen und relevante Gesetzestexte als PDF-Dateien zum Download.



Am Ende eines jeden Lernmoduls schließen Sie einfach den Browser-Tab mit der Präsentation und gelangen so zum vorherigen Browser-Tab mit der Übersicht zu Lernmaterialien und dem Test, dem Sie sich nun widmen können.

4. TESTS

Nach einem Klick auf den Test in der Übersicht des Moduls (siehe Schulungsmodule) gelangen Sie zum Test. Jeder Test besteht aus 15 zufälligen Fragen, wobei 80% der Fragen (90% bei der praktischen Übung) richtig beantwortet werden müssen, um zu bestehen.

Sie erhalten jeweils drei Versuche, um einen Test erfolgreich zu beenden. Stellen Sie daher vor Beginn des Tests sicher, dass Sie sich ausführlich mit den Lerninhalten beschäftigt haben. Klicken Sie einfach auf **Test starten (s)**, sobald Sie bereit sind. Nach dreimaligem Nichtbestehen eines Tests wird die Schulung als „nicht erfolgreich“ gesperrt und der Kurs ist damit beendet.

Mit den Optionen **Test unterbrechen (v)** können Sie den Test pausieren und später fortsetzen. Eine weitere Option ermöglicht Ihnen die Frage vorerst zu überspringen, um diese zuletzt zu beantworten. Dafür klicken Sie auf Aktionen und wählen Sie im Drop-Down-Menü, **Frage ans Ende verschieben (t)** aus.

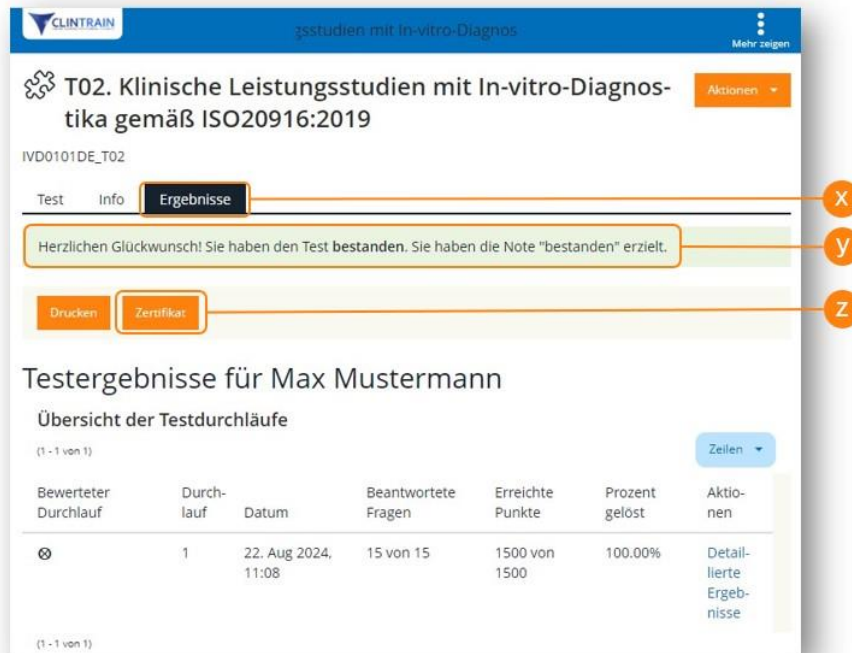
Mit einem Klick auf **Weiter (u)** gelangen Sie jeweils zur nächsten Frage. Sobald Sie alle Fragen zu Ihrer Zufriedenheit beantwortet haben, können Sie mit der letzten Frage die Option **Test beenden (w)** auswählen. Nach Beenden des Tests gelangen Sie mit einem Klick auf **Weiter** zur Übersicht der Testergebnisse.



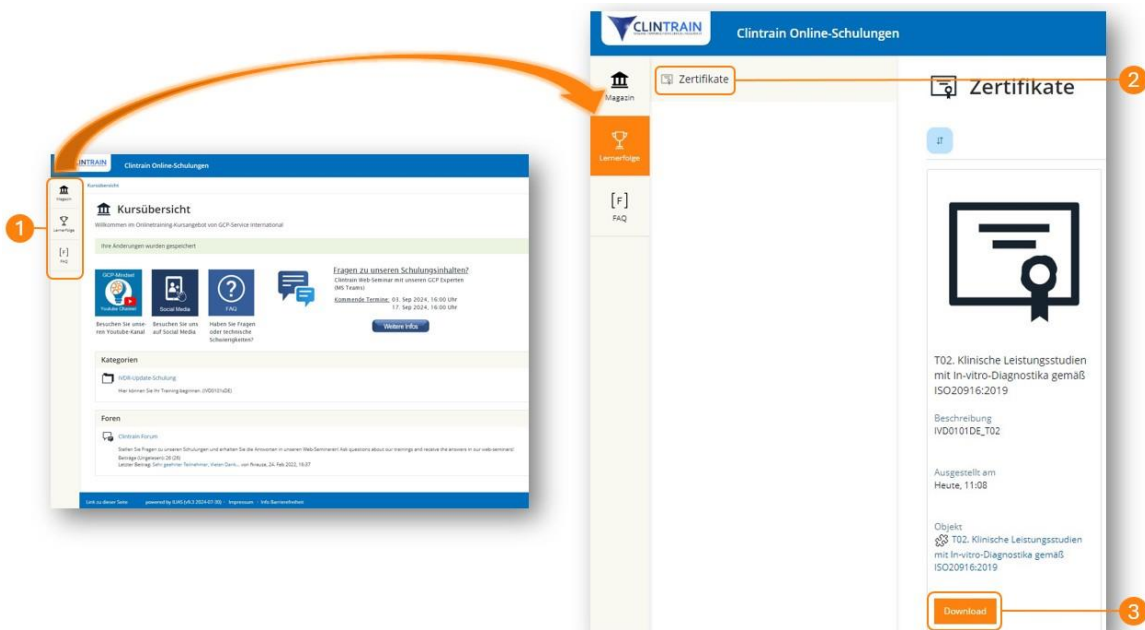
Nach Abschluss des Tests erscheint in grüner Schrift die Nachricht „bestanden“ oder in roter Schrift „nicht bestanden“. Den Anteil der korrekt gelösten Fragen sehen Sie im unteren Teil Ihres Bildschirms. Für einen erneuten Testdurchlauf fahren Sie wie zuvor fort und klicken Sie auf „**Test starten**“ (s). Wenn Sie den Test bereits absolviert haben, können Sie unter **Ergebnisse (x)** ihre Testergebnisse sehen.

5. ZERTIFIKAT

Nach erfolgreichem bestehen des letzten Tests Ihrer Schulung erhalten Sie ein Teilnahmezertifikat. Dieses finden Sie im letzten Test im Reiter **Ergebnisse (x)**. Mit einem Klick auf **Zertifikat (z)** geöffnet bzw. heruntergeladen (je nach Browsereinstellungen). Speichern Sie das Zertifikat auf Ihrem PC und legen Sie ein ausgedrucktes Exemplar zu Ihren Unterlagen.



Alternativ klicken Sie nach Abschluss des letzten Tests auf **Lernerfolge (1)** in der Menüleiste und anschließend auf **Zertifikate (2)**. Dort können Sie jedes erhaltene Zertifikat **herunterladen/downloaden (3)**.



Wir wünschen Ihnen viel Erfolg bei der Online-Schulung und gutes Gelingen bei Ihren Studien!

Ihr Clintrain-Team für Online-Training

Kontakt:

GCP-Service International Ltd. & Co. KG
Managing Directors: Dr. Andreas Beust & Thomas Kissner
Anne-Conway-Str. 2
28359 Bremen, Germany

Tel: +49 (0) 421-89 67 66 13 (Mo-Fr, 9:00-17:00 CEST)
Fax: +49 (0) 421-43 48 65 9
Homepage: <https://www.gcp-service.com/>
<https://clintrain.com/>